



## Quernut-Aufsteckdorne DIN 6357 mit vergrößertem Bunddurchmesser

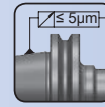
SK AD/B

Shell mill holder DIN 6357 for cutters with driving slot

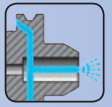
Porte-fraises à surfacer DIN 6357 avec diamètre de collerette élargi

Alın kamalı malafa DIN 6357

FORM AD/B

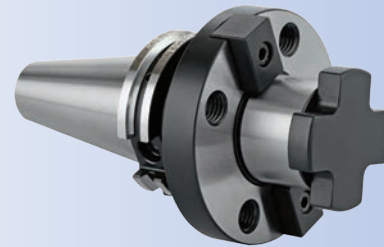
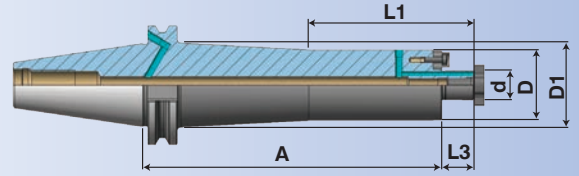


STANDARD  
G 6.3  
15.000  
min<sup>-1</sup>



SPECIAL  
max.  
G 2.5  
40.000  
min<sup>-1</sup>

Bestell-Nr. Order Nr. Référence Sipariş Nr.	SK	d	A	L1	L3	D	D1	Euro
403.11.16.35	SK 40	16	35	-	17	38	-	
<b>new</b> 403.11.16.100	SK 40	16	100	-	17	38	-	
<b>new</b> 403.11.16.130	SK 40	16	130	-	17	38	-	
<b>new</b> 403.11.16.160	SK 40	16	160	88	17	38	45	
403.11.22.35	SK 40	22	35	-	19	48	-	
403.11.22.100	SK 40	22	100	-	19	48	-	
<b>new</b> 403.11.22.130	SK 40	22	130	-	19	48	-	
<b>new</b> 403.11.22.160	SK 40	22	160	-	19	48	-	
403.11.27.40	SK 40	27	40	-	21	58	-	
403.11.27.100	SK 40	27	100	-	21	58	-	
<b>new</b> 403.11.27.130	SK 40	27	130	-	21	58	-	
<b>new</b> 403.11.27.160	SK 40	27	160	-	21	58	-	
403.11.32.50	SK 40	32	50	-	24	78	-	
403.11.32.100	SK 40	32	100	-	24	78	-	
<b>new</b> 403.11.32.130	SK 40	32	130	-	24	78	-	
<b>new</b> 403.11.32.160	SK 40	32	160	-	24	78	-	
403.11.40.50	SK 40	40	50	-	27	88	-	
<b>new</b> 503.11.16.35	SK 50	16	35	-	17	38	-	
<b>new</b> 503.11.16.100	SK 50	16	100	-	17	38	-	
<b>new</b> 503.11.16.130	SK 50	16	130	-	17	38	-	
<b>new</b> 503.11.16.160	SK 50	16	160	88	17	38	45	
503.11.22.35	SK 50	22	35	-	19	48	-	
503.11.22.100	SK 50	22	100	-	19	48	-	
<b>new</b> 503.11.22.130	SK 50	22	130	-	19	48	-	
<b>new</b> 503.11.22.160	SK 50	22	160	88	19	48	55	
503.11.27.40	SK 50	27	40	-	21	58	-	
503.11.27.100	SK 50	27	100	-	21	58	-	
<b>new</b> 503.11.27.130	SK 50	27	130	-	21	58	-	
<b>new</b> 503.11.27.160	SK 50	27	160	88	21	58	65.5	
503.11.32.50	SK 50	32	50	-	24	78	-	
503.11.32.100	SK 50	32	100	-	24	78	-	
<b>new</b> 503.11.32.130	SK 50	32	130	-	24	78	-	
<b>new</b> 503.11.32.160	SK 50	32	160	-	24	78	-	
*503.11.40.50	SK 50	40	50	-	27	88	-	
*503.11.40.100	SK 50	40	100	-	27	88	-	
<b>new</b> *503.11.40.130	SK 50	40	130	-	27	88	-	
<b>new</b> *503.11.40.160	SK 50	40	160	-	27	88	-	
*503.11.50.70	SK 50	50	70	-	30	128	-	
*503.11.60.70	SK 50	60	70	-	40	128	-	



\* d=Ø 40 (M12), d=Ø 50 (M12), d=Ø 60 (M16)

Mit zusätzlichen 4 Gewindebohrungen nach DIN 2079  
With additional 4 screws holes in compliance with DIN 2079  
Avec 4 trous taraudés supplémentaires d'après DIN 2079  
DIN 2079 'a uygun ilave 4 vida bağlantılı

Lieferumfang : Inkl. Fräseranzugsschraube (außer Ø60) und Mitnehmersteine  
Included : Cruciform screw (except Ø 60) and drive keys  
Inclus : Vis de serrage (ne pas Ø 60) et entraînement par tenon  
Teslim Şekli : Alın civatası (Ø 60 hariç) ve kamasi ile birlikte

### Zubehör / Accessories / Accessoires / Yedekler



Fräseranzugsschrauben DIN 6367  
Drawn in bolt DIN 6367  
Vis de serrage DIN 6367  
Alın sıkma civatası DIN 6367



Mitnehmersteine  
Drive keys  
Entraîneur  
Kama



Spannschlüssel DIN 6368 für Aufsteckdorne  
Wrench DIN 6368  
Clé de serrage DIN 6368  
Alın civatası sıkma anahtarını DIN 6368