



Quernut-Aufsteckdorne DIN 6357 mit vergrößertem Bunddurchmesser

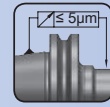
SK A

Shell mill holder DIN 6357 for cutters with driving slot

Porte-fraises à surfacer DIN 6357 avec diamètre de collerette élargi

Alın kamalı malafa DIN 6357

FORM A

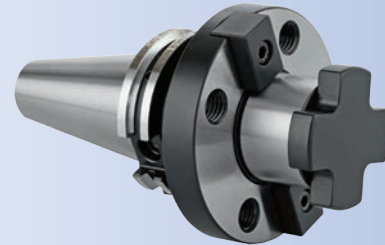
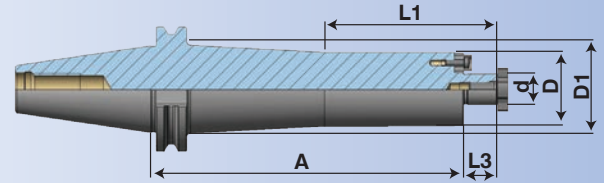


STANDARD
G 6.3
15.000
min⁻¹

SPECIAL
max.
G 2.5
40.000
min⁻¹

Bestell-Nr. Order Nr. Référence Sipariş Nr.	SK	d	A	L1	L3	D	D1	Euro
302.11.16.40	SK 30	16	40	-	17	38	-	
302.11.22.40	SK 30	22	40	-	19	48	-	
302.11.27.50	SK 30	27	50	-	21	58	-	
302.11.32.50	SK 30	32	50	-	24	78	-	

		402.11.16.35	SK 40	16	35	-	17	38	-	
new		402.11.16.100	SK 40	16	100	-	17	38	-	
new		402.11.16.130	SK 40	16	130	-	17	38	-	
new		402.11.16.160	SK 40	16	160	88	17	38	45	
new		402.11.16.200	SK 40	16	200	120	17	38	45	
		402.11.22.35	SK 40	22	35	-	19	48	-	
new		402.11.22.100	SK 40	22	100	-	19	48	-	
new		402.11.22.130	SK 40	22	130	-	19	48	-	
new		402.11.22.160	SK 40	22	160	-	19	48	-	
new		402.11.22.200	SK 40	22	200	-	19	48	-	
		402.11.27.40	SK 40	27	40	-	21	58	-	
new		402.11.27.100	SK 40	27	100	-	21	58	-	
new		402.11.27.130	SK 40	27	130	-	21	58	-	
new		402.11.27.160	SK 40	27	160	-	21	58	-	
new		402.11.27.200	SK 40	27	200	-	21	58	-	
		402.11.32.50	SK 40	32	50	-	24	78	-	
new		402.11.32.100	SK 40	32	100	-	24	78	-	
new		402.11.32.130	SK 40	32	130	-	24	78	-	
new		402.11.32.160	SK 40	32	160	-	24	78	-	
new		402.11.32.200	SK 40	32	200	-	24	78	-	
		*402.11.40.50	SK 40	40	50	-	27	88	-	



* d=Ø 40 (M12)

Mit zusätzlichen 4 Gewindebohrungen nach DIN 2079
With additional 4 screws holes in compliance with DIN 2079
Avec 4 trous taraudés supplémentaires d'après DIN 2079
DIN 2079 'a uygun ilave 4 vida bağlantılı

Lieferumfang : Inkl. Fräseranzugsschraube (außer Ø60) und Mitnehmersteine

Included : Cruciform screw (except Ø 60) and drive keys

Inclus : Vis de serrage (ne pas Ø 60) et entraînement par tenon

Teslim Şekli : Alın civatası (Ø 60 hariç) ve kaması ile birlikte

Zubehör / Accessories / Accessoires / Yedekler



Fräseranzugsschrauben DIN 6367
Drawn in bolt DIN 6367
Vis de serrage DIN 6367
Alın sıkma civatası DIN 6367



Mitnehmersteine
Drive keys
Entraîneur
Kama



Spannschlüssel DIN 6368 für Aufsteckdorne
Wrench DIN 6368
Clé de serrage DIN 6368
Alın civatası sıkma anahtarını DIN 6368