

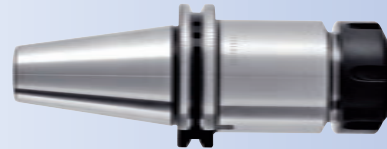
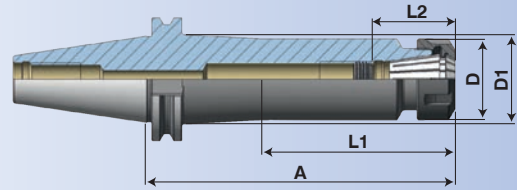
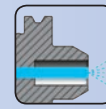
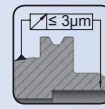


Collet chucks for Collets DIN 6499 ER

Mandrin à pinces pour pinces DIN 6499 ER

Pens başlığı Pens DIN 6499 ER tipi

FORM AD



ER 16

* Die Aufnahmen für die Holzbearbeitung werden ohne Mitnehmernuten und ohne Positionierungskerbe hergestellt.

* The holders for the woodworking is produced without driving grooves and without positioning mark

* L'outils pour le travail du bois sont produits sans rainures de brides et sans marquage de positionnement.

* Ağaç işleme tezgahları için kama kanalsız üretilmektedir .

INFO

Technische Daten	10.01
Technical Data	10.01
Donées Techniques	10.01
Teknik Bilgi	10.01

Zubehör / Accessories
Accessoires / Yedekler

Spannzangen System ER DIN 6499
Collets System ER DIN 6499
Pinces de serrage System ER DIN 6499
Pens ER tipi DIN 6499



Spannmutter ER DIN 6499
Clamping nuts ER DIN 6499
Écrou de serrage ER DIN 6499
Pens kapağı ER DIN 6499



Spann Schlüssel für ER
Wrench ER
Clé de serrage ER
ER tipi anahtar

Bestell-Nr. Order Nr. Référence Sipariş Nr.	SK	Spannbereich Capacity Capacité Kapasite	A	D	D1	L1	L2	Euro
302.02.10.70	SK 30	ER16 (1 - 10)	70	28	-	-	33	
302.02.10.100	SK 30	ER16 (1 - 10)	100	28	-	-	33	
302.02.16.70	SK 30	ER25 (2 - 16)	70	42	-	-	42	
302.02.16.100	SK 30	ER25 (2 - 16)	100	42	-	-	42	
302.02.20.70	SK 30	ER32 (2 - 20)	70	50	-	-	48	
new *302.02.20.50.ON	SK 30	ER32 (2 - 20)	50	50	-	-	48	
new *302.02.20.70.ON	SK 30	ER32 (2 - 20)	70	50	-	-	48	
302.02.20.100	SK 30	ER32 (2 - 20)	100	50	-	-	48	
302.02.26.70	SK 30	ER40 (3 - 26)	70	63	-	-	56	
402.02.10.63	SK 40	ER16 (1 - 10)	63	28	-	-	33	
402.02.10.100	SK 40	ER16 (1 - 10)	100	28	-	-	33	
new 402.02.10.130	SK 40	ER16 (1 - 10)	130	28	-	-	33	
402.02.10.160	SK 40	ER16 (1 - 10)	160	28	32	98	33	
402.02.16.60	SK 40	ER25 (2 - 16)	60	42	-	-	42	
402.02.16.100	SK 40	ER25 (2 - 16)	100	42	-	-	42	
new 402.02.16.130	SK 40	ER25 (2 - 16)	130	42	-	-	42	
402.02.16.160	SK 40	ER25 (2 - 16)	160	42	46	100	42	
402.02.20.70	SK 40	ER32 (2 - 20)	70	50	-	-	48	
402.02.20.100	SK 40	ER32 (2 - 20)	100	50	-	-	48	
new 402.02.20.130	SK 40	ER32 (2 - 20)	130	50	-	-	48	
402.02.20.160	SK 40	ER32 (2 - 20)	160	50	-	-	48	
402.02.26.80	SK 40	ER40 (3 - 26)	80	63	-	-	54	
402.02.26.100	SK 40	ER40 (3 - 26)	100	63	-	-	54	
new 402.02.26.130	SK 40	ER40 (3 - 26)	130	63	-	-	54	
402.02.26.160	SK 40	ER40 (3 - 26)	160	63	-	-	54	
502.02.10.63	SK 50	ER16 (1 - 10)	63	28	-	-	33	
502.02.10.100	SK 50	ER16 (1 - 10)	100	28	-	-	33	
new 502.02.10.130	SK 50	ER16 (1 - 10)	130	28	-	-	33	
502.02.10.160	SK 50	ER16 (1 - 10)	160	28	32	98	33	
502.02.16.60	SK 50	ER25 (2 - 16)	60	42	-	-	42	
502.02.16.100	SK 50	ER25 (2 - 16)	100	42	-	-	42	
new 502.02.16.130	SK 50	ER25 (2 - 16)	130	42	-	-	42	
502.02.16.160	SK 50	ER25 (2 - 16)	160	42	46	100	42	
502.02.20.70	SK 50	ER32 (2 - 20)	70	50	-	-	48	
502.02.20.100	SK 50	ER32 (2 - 20)	100	50	-	-	48	
new 502.02.20.130	SK 50	ER32 (2 - 20)	130	50	-	-	48	
502.02.20.160	SK 50	ER32 (2 - 20)	160	50	53,5	101	48	
502.02.26.80	SK 50	ER40 (3 - 26)	80	63	-	-	54	
502.02.26.100	SK 50	ER40 (3 - 26)	100	63	-	-	54	
new 502.02.26.130	SK 50	ER40 (3 - 26)	130	63	-	-	54	
502.02.26.160	SK 50	ER40 (3 - 26)	160	63	67	103	54	