

FRAISEUSE UNIVERSELLE
DE GRANDE PRECISION
SCHAUBLIN 13

2180233 BL

No :
Machine No : 1023

Objet de la mesure	Fig.	Tolérance mm	Ecart en µm
Parallélisme de la table avec l'axe de la broche	1	0,01 s/150	0,025 s/150
Faux rond du cône inférieur de la broche			
a) Mesuré à la sortie du logement	1a	0,0025	0,01
b) Mesuré à 150 mm de la sortie du logement	1b	0,005	0,015
Voile de la face d'appui du nez de la broche	2a	0,005	0,01
Faux rond de la portée de centrage extérieure de la broche	2b	0,005	0,008
Sans jeu (ni axial, ni radial)	2a 2b		
Parallélisme de l'axe de la broche avec la coulisse transversale	3a 3b	0,010 0,010	
Perpendicularité du coulisseau longitudinal avec l'axe de la broche	4	0,015	0,02
Perpendicularité de l'axe de la broche à la rainure médiane de la table	5	0,02 s/300	0,02 s/300
Parallélisme de la rainure médiane au déplacement longitudinal de la table	6	0,01 s/300	0,02 s/300
Perpendicularité de la surface de la table au déplacement du coulisseau sur le bâti. Selon figure	7	0,01 s/200	0,02 s/200
Idea, mais selon figure	8	0,01 s/200	0,02 s/200
Parallélisme de la surface de la table à son déplacement longitudinal	9	0,01 s/300	0,02 s/300
Parallélisme des bras supports avec le mouvement transversal de la tête			
a) Dans le plan vertical	10a	0,01 s/150	
b) Dans le plan horizontal	10b	0,01 s/150	
Coincidence de l'axe de la lunette avec l'axe de la broche	11	0,01 au Rayon	
TETE PORTE - BROCHE VERTICALE 13 - 11.200			
Faux rond du cône inférieur de la broche			
a) Mesuré à la sortie du logement	12a	0,0025	
b) Mesuré à 150 mm de la sortie du logement	12b	0,005	
Faux rond de la portée de centrage extérieure de la broche	12c	0,005	
Voile de la face d'appui du nez de la broche	12d	0,005	
Sans jeu (ni axial, ni radial)	12c 12d		
Perpendicularité de la broche à la surface de la table	13	0,01 s/150	

Le contrôleur :
Date :

SCHAUBLIN S.A.

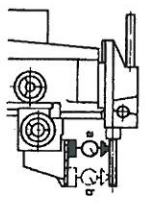


Fig. 1

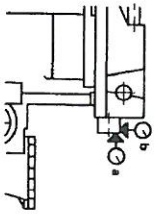


Fig. 2

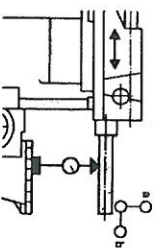


Fig. 3

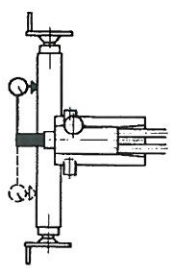


Fig. 4

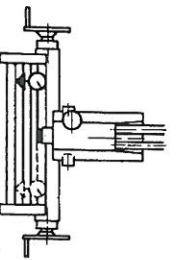


Fig. 5

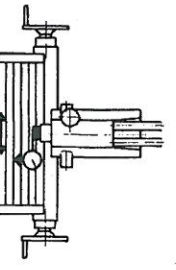


Fig. 6

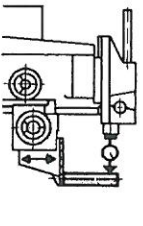


Fig. 7

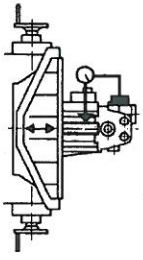


Fig. 8

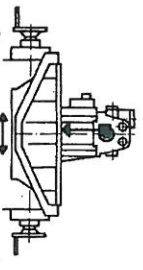


Fig. 9

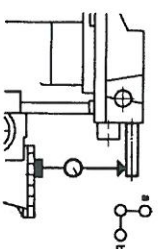


Fig. 10

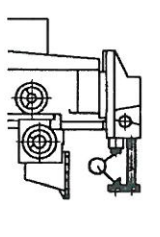


Fig. 11

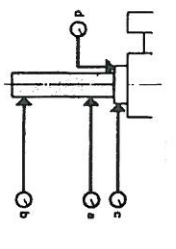


Fig. 12

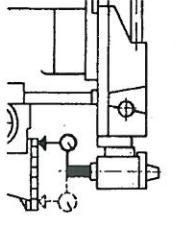


Fig. 13

- Poupée diviseur N°
- Centre poupée N°
- Poupée verticale N°
- Etax N°
- App. à mortaiser N°
- Plateau circulatoire N°
- Tête rapide N°